



Rae Vallavalitsus  
info@rae.ee  
Aruküla tee 9  
75301, Harju maakond, Rae vald,  
Jüri alevik

Teie 12.12.2025

Meie 17.12.2025 nr 7.1-2/25/12475-7

**Lagedi alevik Maikellukese tn side,  
välisvalgustuse ja tee kasutusloa eelnõu  
kooskõlastamata jätmine**

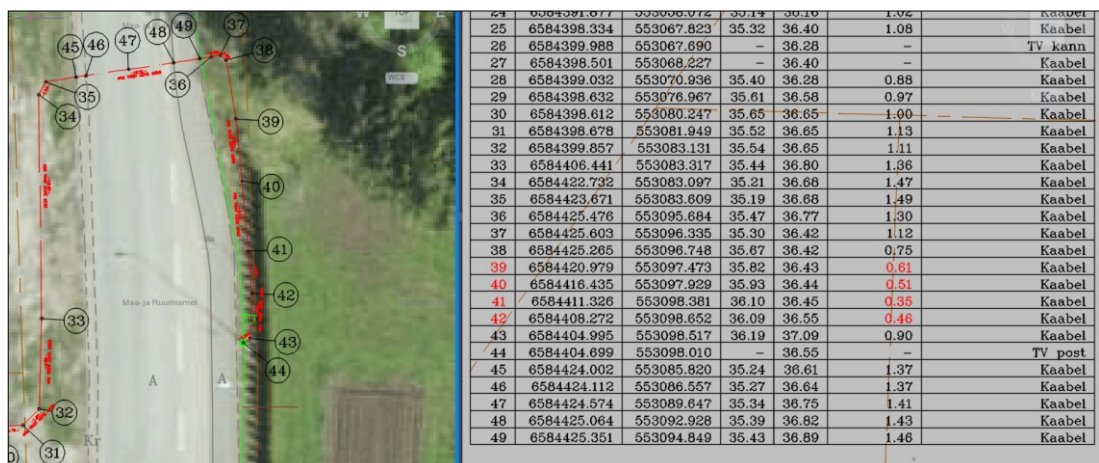
Olete esitanud Transpordiametile kooskõlastamiseks Harju maakonna Rae valla Lagedi aleviku Maikellukese tn sidekanalisatsiooni, välisvalgustuse (edaspidi tehnovõrk) ja tee kasutusloa eelnõu (menetlus nr 502134), mille aluseks on kasutusloa taotlus nr 2511371/19651 v03.

Kasutusluba soovitakse anda tehnovõrkudele ja tee, millel on puutumus riigiteega nr 11112 Lagedi-Jüri tee järgmiselt:

- Sidekanalisatsioon (EHR kood 221451836) km 1,70–1,73 teemaal ja tee kaitsevööndis.
- Välisvalgustus (EHR kood 221459170) km 1,70–1,73 teemaal ja tee kaitsevööndis.
- Tee (EHR kood 221451866) km 1,74 tee kaitsevööndis.

Võttes arvesse oluliste puuduste esinemist ehitusloa elluviimisel ning ehitusseadustiku § 70 lg 2 ja lg 3 ja 99 lg 3 ja lähtudes kliimaministri 17.11.2023 [määrusest nr 71](#) „Tee projekteerimise normid“, **jätame kasutusloa eelnõu kooskõlastamata** ning esitame alltoodult oma selgitused ja põhjendused:

1. Välisvalgustuse trass mõõdistuspunktides 39–42 ei paikne nõuetekohasel sügavusel (vt joonis 1).



Joonis 1

Tulenevalt Transpordiameti juhendi [Nõuded tehnovõrkude teemaale paigaldamise kavandamisel \(2018\)](#) Tabel 1 kohaselt on elektrikaabli vähim sügavus teemaal mulde nõlvast kuni 1 m kaugusel 1,2 m. Tänavavalgustuse kaablite paigaldamisel võib põhjendatud juhtudel kasutada sügavust 0,7 m.

Palume antud lõigus paigaldada välisvalgustuse trass min 0,7 m sügavusele.

EhS § 70 lg 2 p 1 kohaselt ei tohi ehitus- ega muu tegevus kaitsevööndis ohustada riigiteed ega selle korrakohast kasutamist. Juhul kui tööde tegemine võib riigiteel liiklejaid ohustada mistahes viisil, tuleb ohutuse tagamisel lähtuda [liiklusseaduse](#) § 7<sup>1</sup> lõike 4 alusel kehtestatud majandus- ja taristuministri 13.07.2018 määrusest nr 43 „Nõuded ajutisele liikluskorraldusele“. Riigiteel liikluskorralduse ajutiseks muutmiseks on vajalik liikluskorralduse projekt, millele on saadud tee omaniku nõusolek.

Enne riigitee maaüksusel ehitustööde alustamist tuleb huvitatud isikul:

- saada Transpordiametilt [liiklusseaduse](#) § 7<sup>2</sup> lg 3 kohane liiklusvälise tegevuse luba. Taotluse vorm on leitav <https://www.transpordiamet.ee/taotlused-blanketid#tood-ja-piirangud-ma>. Vastav taotlus palume saata e-posti aadressil [maantee@transpordiamet.ee](mailto:maantee@transpordiamet.ee). Taotlusele lisada käesolev kasutusloa eelnõu kooskõlastamata jätmise kiri.

Lugupidamisega

(allkirjastatud digitaalselt)

Annika Matson

peaspetsialist

planeerimise osakonna tehnovõrkude üksus

Lisa: Välisvalgustuse teostusjoonis

Annika Matson

54620384, [Annika.Matson@transpordiamet.ee](mailto:Annika.Matson@transpordiamet.ee)